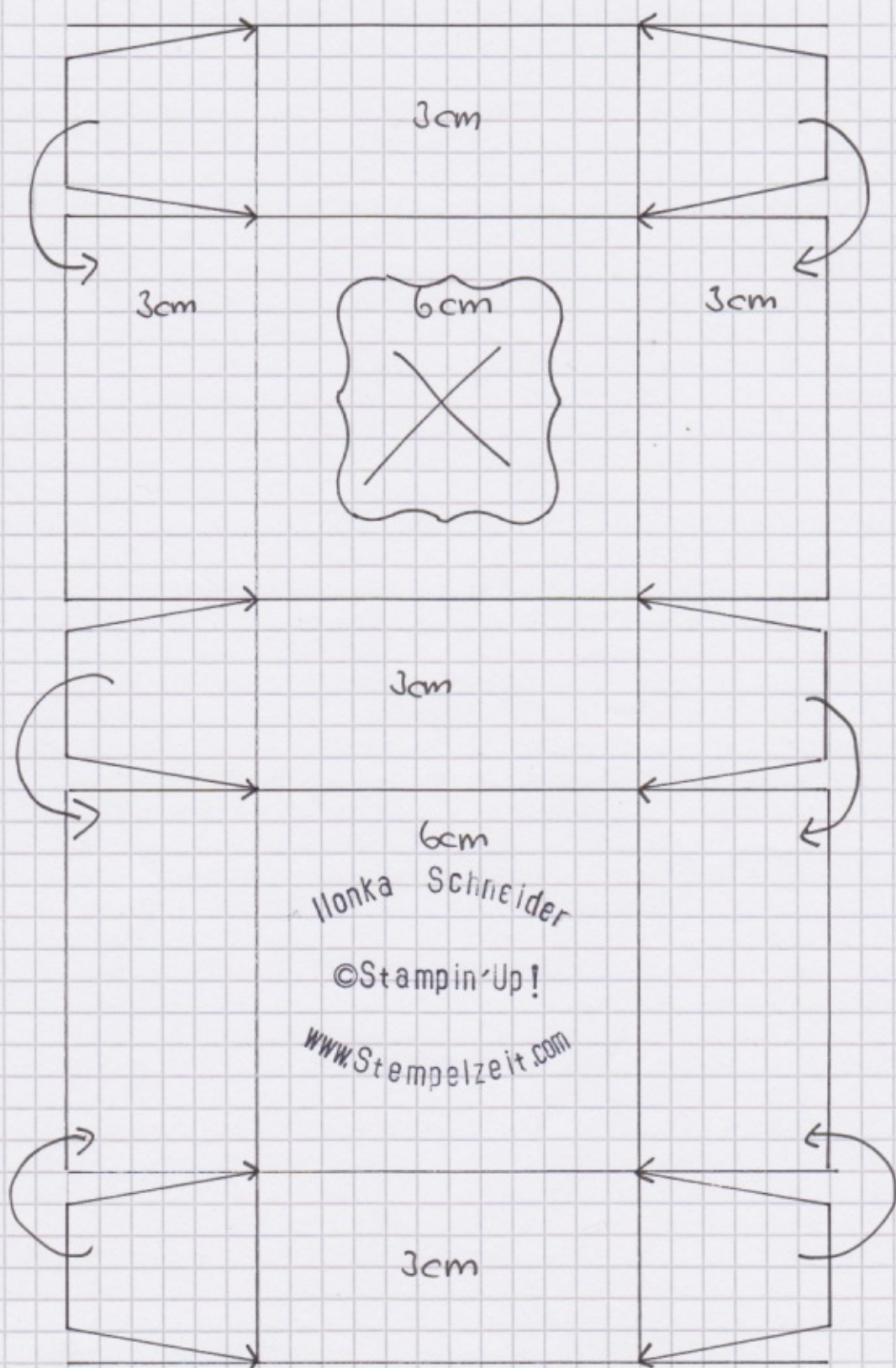


Teelichtverpackung mit Linslide:

21cm + 12cm



Alle Linien falten und einschneiden wie angezeigt.
Im oberen Bereich Fenster ausschneiden oder ausstanzen.
Laschen an die angezeigten Wände legen (→)
Das Fenster mit dicker, durchdrichiger Folie (5,5 x 5,5cm)
hückerlegen.
Fertig! Viel Spaß beim Umrkeln!
Eure Janda