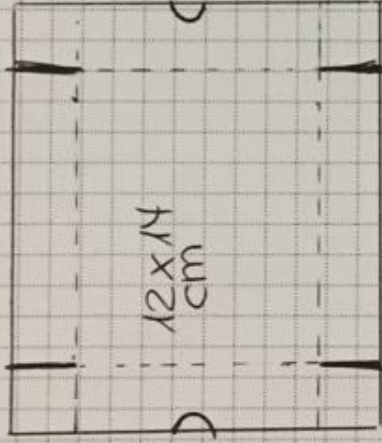


SCHUBFACH für kleine Schokoriegel

BODEN:

- * Rundum bei 2cm falzen
- * einschneiden
- * zur Box kleben



- - - Falz
- - - Schnitt
- ⤿ mit 1/8" Kräu eine Griffmulde stanzen

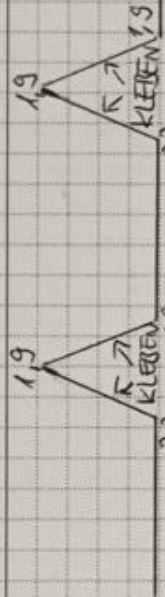
UNTERTEILER:

* 7,5cm x 7,9cm

* QUERFALZEN
BEI:

3,3 / 1,9 / 1,9 / 3,3 / 1,9 / 1,9

→ Falz immer als neues Maß nehmen



* Falzen & Kleben & in Boden einlegen oder einleben

HÜLLE:

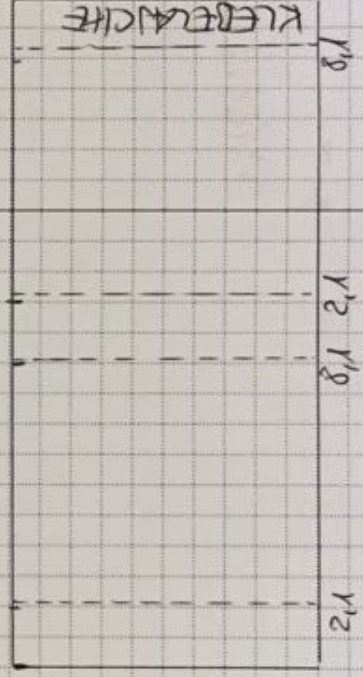
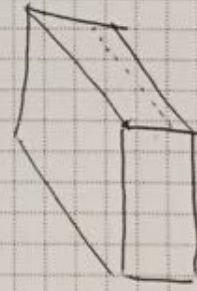
* 22 x 10cm

* QUERFALZEN

BEI:

2,1 - 8,1 - 2,1 - 8,1

(LEBTE FALZ INNER AUS NEUES TAß NEHMEN)



* ZUR HÜLLE KLEBEN

* EVENTUELL NOCH VERÄNDERN... & FERTIG!

Ziel Spag
Werkeln!
(Chorka@rechner.de)